



2094 Series



ATEX - Directive 94 / 9 C E
II 2G Ex d IIB T3



Aplicaciones:

Válvulas de seguridad de cierre automático (shutoff) en sistemas de gas natural comprimido, como surtidores de GNC, etc.

Descripción General

Las válvulas de esta serie han sido específicamente diseñadas para operar con fluidos de alta presión especialmente gases combustibles, por lo que se ha tomado en cuenta su resistencia y su eficiencia de funcionamiento para regímenes de trabajo muy duros. El sistema de servopistón además, manejando un orificio piloto adecuado para altas presiones, permite realizar aperturas y cierres perfectos con un orificio de pasaje de Ø 8 mm.

Características principales

- Normalmente cerrada.
- Acción servoperada.
- Cuerpos de Latón.
- Pistón inoxidable y Asientos de Delrin.
- Conexiones roscadas NPT.
- Tubo de deslizamiento de AISI 304.
- Núcleo móvil y Núcleo fijo de AISI 430FR.
- Espira de sombra: cobre, plata o aluminio.
- Opción de Bobinas:
 - Bobina con carcasa a prueba de explosión e intemperie ATEX (IEC 60079-1)
 - Bobina capsulada a prueba de explosión e intemperie UL1203

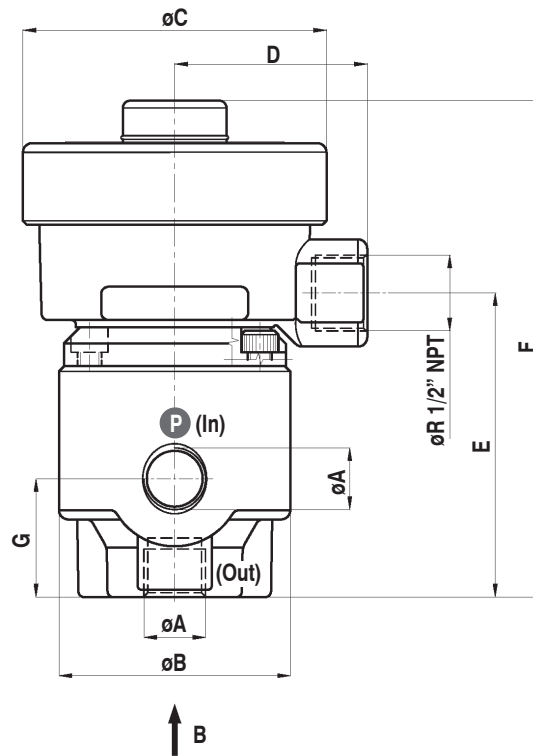
Especificaciones técnicas - con carcasa a prueba de explosión

Ø Conex. ins.	Ø Orificio		Factor de Flujo		Δp				Potencia W		Temperaturas de trabajo				Peso		Número de catálogo
	mm	ins.	Kv	Cv	Mínimo		Máximo		50 Hz	60 Hz	Mínima		Máxima		kg	Lb	
					bar	psi	bar	psi			°C	°F	°C	°F			
1/4"	8	0.31	1.1	1.29	1	15	250	3750	11	13	-20	-4	80	176	2.3	5	Z2094RBD2
3/8"			1.5	1.76													Z2094RBD3
1/2"			1.5	1.76													Z2094RBD4

Especificaciones técnicas - con bobina capsulada a prueba de explosión

Ø Conex. ins.	Ø Orificio		Factor de Flujo		Δp				Potencia W		Temperaturas de trabajo				Peso		Número de catálogo
	mm	ins.	Kv	Cv	Mínimo		Máximo		50 Hz	60 Hz	Mínima		Máxima		kg	Lb	
					bar	psi	bar	psi			°C	°F	°C	°F			
1/4"	8	0.31	1.1	1.29	1	15	250	3750	11	13	-20	-4	80	176	2.3	5	ZC2094RBD2
3/8"			1.5	1.76													ZC2094RBD3
1/2"			1.5	1.76													ZC2094RBD4

Dimensiones generales 2094



øA	øB	øC	D	E	F	G
R 1/4" NPT	62.5	82	52	80	133	32
R 3/8" NPT						
R 1/2" NPT	75	82	52	80	133	32

Dimensiones en mm

øA	øB	øC	D	E	F	G
R 1/4" NPT	2.46	3.23	2.05	3.15	5.24	1.26
R 3/8" NPT						
R 1/2" NPT	2.95	3.23	2.05	3.15	5.24	1.26

Dimensiones en ins.

Datos de la bobina

Tipo de corriente	Código	Potencia W	VA (volt-amper)		Temperatura máxima		Tensiones
			Arranque	Sosten.	°C	°F	
CA 50 Hz	M11F	11	40	22	155	311	1
	M11H	11	40	22	180	356	1
CA 60 Hz	M13F	13	45	27	155	311	2
	M13H	13	45	27	180	356	2

Recomendaciones para la instalación

Colocación de un filtro delante de la válvula de porosidad $\leq 50 \mu$.

Montaje en cualquier posición, preferentemente sobre cañería horizontal con la bobina hacia arriba.

1-(12,24,110,220,240)V 2-(12,24,110,120,220,240)V