



Serie 1335-69



Serie 1365-69

Características principales

Rearme manual y desenganche automático.
Rearme con la bobina energizada o sin señal eléctrica.
El sistema "free-handle" significa que la palanca de rearme queda libre sin efectuar su función mientras la bobina no esté energizada (caso 1369) o esté energizada (caso 1369B).
Aplicable a la mayoría de las series de nuestras válvulas.



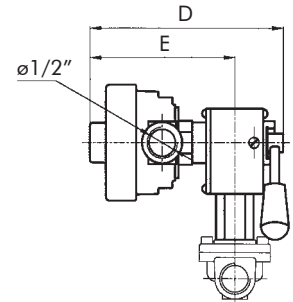
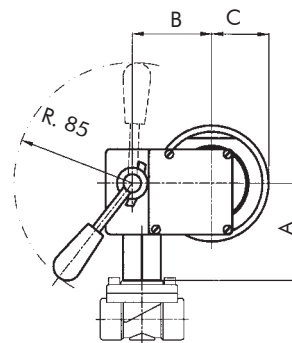
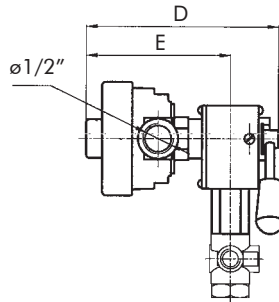
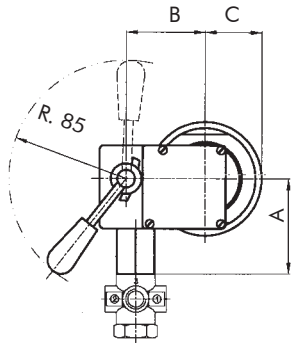
Consulte a fábrica por modelos disponibles

Especificaciones Técnicas

Ø Conexión ins.	1327	1335	1390 1342	1351	1365 1325	1350
Dispositivo 1369 - Rearme con señal eléctrica						
1/4"	1327BA402-69	--	--	1351LA1A-69	1365BA-40U-69	1350LA1A-69
3/8"	--	1335BA3-69	--	1351LA2A-69	1325BA3-69	1350LA2A-69
1/2"	--	1335BA4-69	1390BA4-69	1351LA3A-69	1325BA4-69	1350LA3A-69
3/4"	--	1335BA6-69	1342BA06-69	--	1325BA6-69	--
1"	--	--	1342BA08-69	--	--	--
1,1/2"	--	--	1342BA12-69	--	--	--
2"	--	--	1342BA16-69	--	--	--
Dispositivo 1369B - Rearme sin señal eléctrica						
1/4"	1327BA402-69B	--	--	1351LA1A-69B	1365BA402-69B	1350LA1A-69B
3/8"	--	1335BA3-69B	--	1351LA2A-69B	1325BA3-69B	1350LA2A-69B
1/2"	--	1335BA4-69B	1390BA4-69B	1351LA3A-69B	1325BA4-69B	1350LA3A-69B
3/4"	--	1335BA6-69B	1342BA06-69B	--	1325BA6-69B	--
1"	--	--	1342BA08-69B	--	--	--
1,1/2"	--	--	1342BA12-69B	--	--	--
2"	--	--	1342BA16-69B	--	--	--

Notas: En el caso de las 1365 también se entrega normalmente abierta.

Dimensiones Generales



A	B	C	D	E
70	57	41	140	104

Dimensiones en mm

A	B	C	D	E
2,76	2,24	1,61	5,51	4,09

Dimensiones en ins.

Datos de la bobina

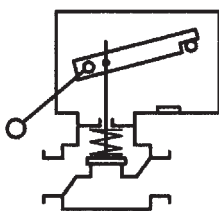
Tipo de corriente	Código	Potencia W	VA (volt-amper)		Temperatura máxima		Tensiones
			Arranque	Sosten.	° C	° F	
CA 50 Hz	MF11C	11	47	18	155	311	1
	MH11C	11	47	18	180	356	1
CA 60 Hz	MF13C	13	57	23	155	311	2
	MH13C	13	57	23	180	356	2
CC	MH19C	19	19	19	180	356	3

1-(12,24,110,220,240)V 2-(12,24,110,120,220,240)V 3-(12,24,110,220)V

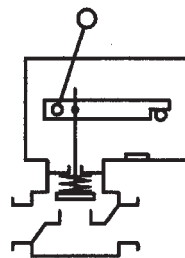
Opciones	Prefijo	Sufijo	Ejemplos
Bobina a prueba de intemperie, agua y corrosión salina.	YC		YC1335BA3-69
Bobina a prueba de explosión e intemperie.	ZC		ZC1335BA3-69
Carcasa a prueba de intemperie.	Y		Y1335BA3-69
Carcasa a prueba de explosión e intemperie.	Z		Z1335BA3-69
Conexiones NPT.		T	1335BA3T-69
Luz indicadora de Bobina energizada	Ver Bobinas		

Formas de trabajo

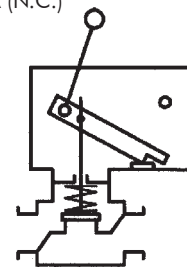
1369 PARA VÁLVULA NORMALMENTE CERRADA (N.C.)



1- Energizada sin rearmar.
(La válvula está cerrada)

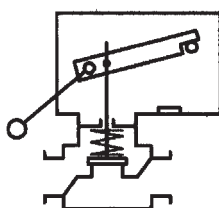


2- Energizada y rearmada por
intervención del operador.
(La válvula se abre)

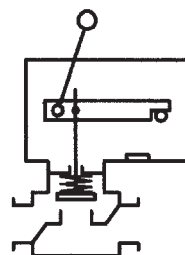


3- Corte por falta de señal en la bobina,
cierra y permanece así aún después de que se
restablezca la señal.

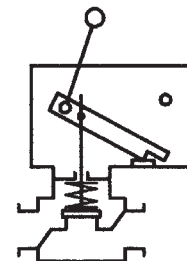
1369B PARA VÁLVULA NORMALMENTE CERRADA



1- Desenergizada sin rearmar.
(La válvula está cerrada)



2- Desenergizada y rearmada
por intervención del operador.
(La válvula se abre)



3- Corte por señal en la bobina y permanece así
aún después de la cesación de la misma.