



**Serie 1340 A**

### Características principales

Cuerpo de fundición gris, acero al carbono.  
Flotante y varillas de acero inoxidable AISI 304 ó 316.  
Montaje lateral mediante conexiones roscadas y bridadas.  
Selección del diferencial mediante solicitud de largo de varilla.  
Control de grandes diferenciales mediante la combinación de dos equipos en tandem.  
Contactos de mercurio de alta calidad SPDT.

### Opcionales:

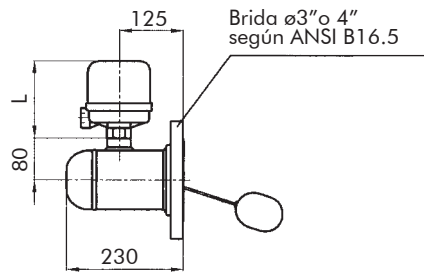
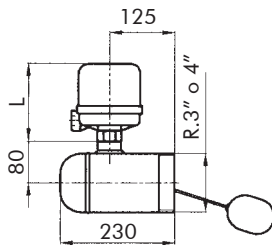
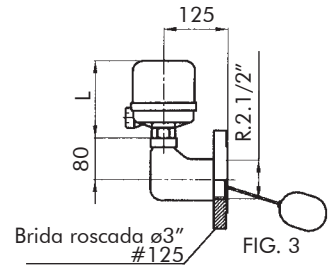
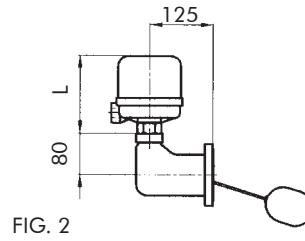
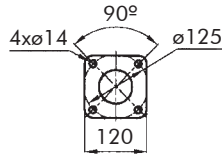
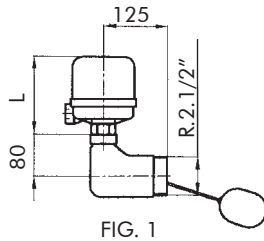
- Mecanismos con contactos secos.
- Mecanismos con contactos de mercurio DPDT
- Mecanismos para uso marítimo.
- Cabezales a prueba de explosión y/o intemperie.
- Cabezales con cuello de disipación.
- Construcciones especiales en AISI 304, 316.

### Especificaciones técnicas

Cuerpo		Figura	Presión máxima	Nº de catálogo según largo de varilla en mm.			
Material	Conexión (*)			170	200	300	400
Fundición gris	R. BSP 2.1/2"	1	10	1340A-R	1340A-20R	1340A-30R	1340A-40R
	R. NPT 2.1/2"	1	10	1340A-T	1340A-20T	1340A-30T	1340A-40T
	Brida cuadr.	2	10	1340A-B	1340A-20B	1340A-30B	1340A-40B
	B. Rosc ø3"	3	10	1340A-RB310	1340A-20RB310	1340A-30RB310	1340A-40RB310
Acero al carbono soldado	R. BSP ø3"	4	20	1340A-AR3	1340A-20AR3	1340A-30AR3	1340A-40AR3
	R. NPTø3"	4	20	1340A-AT3	1340A-20AT3	1340A-30AT3	1340A-40AT3
	R. BSP ø4"	4	20	1340A-AR4	1340A-20AR4	1340A-30AR4	1340A-40AR4
	R. NPTø4"	4	20	1340A-AT4	1340A-20AT4	1340A-30AT4	1340A-40AT4
	B. #150 ø3"	5	20	1340A-AB310	1340A-20AB310	1340A-30AB310	1340A-40AB310
	B. #150 ø4"	5	20	1340A-AB410	1340A-20AB410	1340A-30AB410	1340A-40AB410
	B. #300 ø3"	5	40	1340A-AB320	1340A-20AB320	1340A-30AB320	1340A-40AB320
B. #300 ø4"	5	40	1340A-AB420	1340A-20AB420	1340A-30AB420	1340A-40AB420	

**Notas:** (\*) Bridas cuadr. - ver dimensiones en fig.2 - Bridas Serie 125 roscadas al cuerpo de fundición B. #150 y B. #300 según ANSI B16.5

**Dimensiones generales 1340**



Dimensiones en mm.

**Diferenciales según largo de varilla**

Largo en mm.	Diferencial en mm.	
	Mínimo	Máximo
170	25	115
200	30	140
300	40	190
400	50	240

Cuerpo de acero inoxidable fundido:

AISI 304: intercalar la letra **S** al número de catálogo de los modelos fundidos.

Ejemplos: 1340A-SR; 1340A-S30T; 1340A-S40B

Cuerpo de acero inoxidable soldado:

AISI 304: cambiar la letra **A** del segundo módulo del número de catálogo de los modelos soldados por la letra **S**.

Ejemplo: 1340A-30SB310

\*Varilla Z: Agregar el sufijo **Z** al número de catálogo

Ejemplos: 1340A-30BZ : 1340A-30AB310 Z

(Ver figura 6)

**Opcionales**

**Tipos de mecanismos y contactos**

Agregar el sufijo de acuerdo a la siguiente tabla.

- Contactos de mercurio SPDT ó SPST (no se indica)

**D-** Contactos de mercurio DPDT.

**S-** Contactos secos (microswitch) SPDT.

**S2-** Contactos secos (microswitch) DPDT.

**H-** Contactos secos herméticamente sellados.

**M-** Uso marítimo - Contactos secos.

**Ejemplo: 1340AS-30B.**

**Tipo de cabezal y conexión eléctrica**

Agregar sufijo de acuerdo a la siguiente tabla

Conexión eléctrica (R)	Tipos de cabezales (ver página 90)					
	Y	Z	U	V	W	T
1/2" BSP	YR	ZR	UR	VR	WR	TR
1/2" NPT	YS	ZS	US	VS	WS	TS
3/4" BSP	YP	ZP	UP	VP	WP	TP
3/4" NPT	YT	ZT	UT	VT	WT	TT

**Ejemplo: 1340AYR-30B; 1340ASYR-30B**

**Esquema de funcionamiento y conexionado**

